



ATELIER

FIGULINA

# CATALOGUE

Poteries du Néolithique au début du  
Moyen-âge

Fiona Moro

# L'Atelier Figvlina

« L'argile porte depuis l'aube la trace de l'homme dans les mythes, de l'homme façonné dans l'argile par Déméter à la création du monde des Dogon »

L'Atelier Figvlina vous propose des reproductions de céramiques archéologiques, en vous assurant une charte de fabrication très précise.

- Respect du processus de fabrication original
- Respect des techniques artisanales
- Application des procédés de fabrication anciens
- Recherche de modèles archéologiques existants et copies conformes.

Cette charte qualité est aussi pour nous l'occasion de créer un partenariat valorisant avec nos clients qui, en adhérant à cette charte, reconnaissent la qualité de notre travail.

Garante de la qualité de nos produits, cette charte constitue le meilleur gage de satisfaction... pour que perdure le plaisir d'offrir et de recevoir des poteries de l'atelier Figvlina.

L'objectif de l'atelier Figvlina est de se rapprocher le plus possible des originaux en utilisant, dans la mesure du possible, les techniques utilisées autrefois pour leur fabrication (tour à pied, tour à bâton, modelage) et leur cuisson (four à bois ou cuisson ouverte).

Nous réalisons des reproductions sur demande à partir de modèle, soit sur photo, soit sur dessin archéologique avec, si possible les cotes de l'objet, la matière, la couleur... etc.).

Le catalogue suivant présente des exemples de ce que nous pouvons réaliser. N'hésitez pas à nous contacter pour la réalisation de céramiques adaptées à votre région et l'époque que vous souhaitez représenter (contact en fin de catalogue).

# L'atelier Figvlina / La fabrication



Le modelage  
Au colombin, à la plaque  
ou à la motte  
Et lissage au galet si  
besoin



Le tournage  
Au tour à pied  
ou au bâton



Fresque de Pompei  
1er siècle

A chaque période, sa  
technique de fabrication...  
Mais elle dépend aussi  
de la fonction de la céra-  
mique.

Vase attique - Grèce



Les décors  
Engobe, barbotine,  
peinture ...



# L'atelier Figulina / Les cuissons

Cuisson en fosse ou en meule



Cuisson en four à bois



Des cuissons choisies en fonction de l'époque de la céramique à reproduire.

Plaquette votive de Penteskouphia - Grèce



# Table des matières



Présentation /

02

Table des matières /

05

Le Néolithique /

06

L'âge du Bronze et l'âge du Fer /

08

La période gauloise /

11

La période gallo-romaine /

21

Le moyen-âge /

26

Les projets /

28

Info et Contact /

30

*Les poteries présentées ne  
sont données qu'à titre  
d'exemple.  
Peu de stock disponible.*

# *Néolithique*



# Néolithique

Fabrication, sur commande  
de vase du Néolithique :  
godet, pot à suspension,  
coupe ...  
Cuisson en fosse.



Pot à suspension  
Clairvaux (39)



Coupe  
Zug (CH)



Pot  
Croatie

*Les poteries présentées ne  
sont données qu'à titre  
d'exemple.  
Peu de stock disponible.*

# *Age du Bronze*

# *Age du Fer*







Plat  
Besançon  
1er âge du Fer



Age du Bronze - Age du Fer



Bol  
Wettolsheim (68)  
1er âge du Fer



Bouteille  
Matzhausen (D)  
1er âge du Fer

Age du Fer - 5ème siècle av. n.-è.



Coupe et gobelet  
Grotte de Vogué (07)

*Les poteries présentées ne  
sont données qu'à titre  
d'exemple.  
Peu de stock disponible.*

# *Période gauloise*

*Ier siècle av. n.-è.*



*Période gauloise* / Les gobelets



*Gobelets de Bibracte (58)*

Contenance 25 cl

# Période gauloise / Les gobelets

*Quelques exemples de gobelets en Gaule au Ier siècle av. n.-è.*

Contenance 25cl



Yverdon-les-Bains (CH)



Mont-Vully (CH)



Evres-sur-Indres



Orléans (45)



Manching (D)



Gondole (63)



Verdun-sur-le-Doubs (25)

*Période gauloise* / Les gobelets



Cambrai (59)



Cambrai (59)



Boviolles (55)



Acy-Romance (08)



Acy-Romance (08)



Carnute (28)

# *Période gauloise* / Les assiettes



*Les assiettes : bords hauts, ou plus bas, avec un décor ou non... selon votre envie !*

*Diamètre max. 20 cm*



Terra nigra  
Ier siècle av. n.-è.

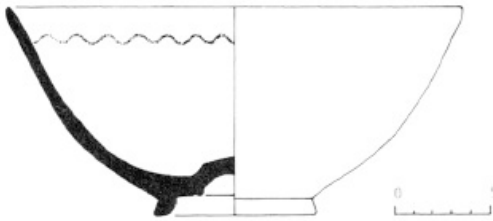


# *Période gauloise* / Les bols



*Beaucoup de petits bols  
à l'époque gauloise,  
parfois le seul réci-  
pient pour boire ...*

**Contenance 25cl**



**Terra nigra  
Ier siècle av. n.-è.**





# *Période gauloise* / Les jattes, les écuelles ...



Bibracte (58)



Bibracte (58)



Maizy (02)



Bibracte (58)



Bourgogne



Mandeure (25)

*Ces modèles sont disponibles jusqu'à 20cm diamètre*

# *Période gauloise* / Les bouteilles Les cruches et les pichets

Arverne (63)



*Pour le service  
des boissons à  
table*

*Contenance de 1L à 3L*

Bibracte (58)



Chartres (28)



Chateameillant(18)



Chartres (28)



# *Période gauloise* / Les céramiques peintes



*Le service de luxe !  
Les céramiques peintes ne sont proposées que sur commande et une seule cuisson par an est réalisée.*

*Période gauloise* / Les pots à cuire



*Les pots à cuire sont réalisés sur commande*

Contenance 3L ou 5L

*Les poteries présentées ne  
sont données qu'à titre  
d'exemple.  
Peu de stock disponible.*

# *Période gallo-romaine*

*Ier siècle au IVème siècle*



# Période gallo-romaine / Le Ier siècle



Roanne (42)



Lyon (69)



Toute Gaule

*Gobelets et bols : contenance 25 cl*  
*Assiettes et écuelles : diamètre max 20 cm*  
*Pichet : contenance 1L*



Terra nigra

Bol de Roanne (42) ; Pichet Isère (38) et gobelet de Lyon (69)



*Période gallo-romaine / Les II<sup>e</sup> et III<sup>e</sup> siècle*



*Les productions particulières de Gueugnon (71)  
Assiettes, gobelets, bols... toutes les poteries sont  
décorées. Poteries à reflets métallescents.*

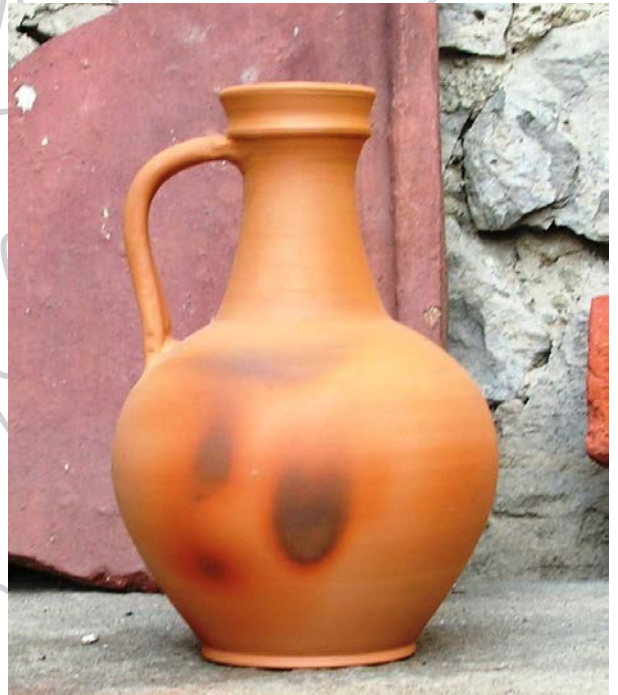
*Les gobelets des II<sup>e</sup>me et III<sup>e</sup>me siècles sont très abondants et très  
variés. Contenance 25 cl.*



*Période gallo-romaine / Ier au IIIe siècle*



Marmite, plat à cuire, cruche, bouilloire, brule parfum, tirelire, bol ...  
Tout ce dont vous avez besoin pour votre cuisine romaine est disponible sur commande





## Période gallo-romaine / Les sigillées

*Production très minoritaire,  
nous réalisons une cuisson par année de sigillées, dans un  
four spécialement conçu pour ce type de céramique.  
Il est encore aujourd'hui «en rodage» donc le stock est très  
limité.  
En effet, il est encore au stade de l'expérimentation afin de  
comprendre les technique anciennes.*



Assiettes et bols principalement



*Les poteries présentées ne  
sont données qu'à titre  
d'exemple.  
Peu de stock disponible.*

# *Moyen-âge*



## Moyen-âge / Vème, VIIème siècle

*Cette période est disponible uniquement sur commande, mais commence à se diversifier...*



Gobelet Haithabu et Bol Birka, scandinavie

Pingsdorf (A)



*Les poteries présentées ne  
sont données qu'à titre  
d'exemple.  
Peu de stock disponible.*

# *Les projets :* *Grecques, étrusques ...*



## *Les projets / Grecques et étrusques*



*La cuisson de ce type de céramiques demande un four particulier. Il sera en projet en 2023.*

*De plus, les céramiques grecques, de part leur décor, sont compliquées à réaliser et demandent de l'entraînement ...*

*alors à bientôt !!*



Les poteries présentées dans ce catalogue sont données à titre d'exemple et sont rarement en stock.

Merci de nous contacter : chaque demande est étudiée pour respecter au mieux vos contraintes/exigences. Nous pouvons fabriquer les céramiques d'après les documents que vous nous fournirez mais nous pouvons également faire les recherches nécessaires et vous proposer des céramiques répondant à une zone géographique et à une période particulière. Dans la limite du possible évidemment, nous ne pouvons inventer des formes qui n'ont pas existé.

Pour toutes demandes de renseignements ou pour l'établissement d'un devis :

Fiona Moro  
Atelier Figvlina  
15 route de Pont 25680 Cubrial  
moro.fiona@gmail.com

Vous trouverez plus d'informations à propos des activités de l'atelier, notamment sur les animations et les démonstrations de fabrication de poteries sur le site internet et la page facebook :

web : [www.figvlina.sitew.fr](http://www.figvlina.sitew.fr)

fb : atelier Figvlina – Fiona Moro

ATELIER

FIGULINA



L'histoire de la poterie  
Reconstitution historique ; reproduction de céramiques ; démonstration du travail de poterie.